

- **HLB**
- **Virus rugoso del tomate (ToBRFV)**
- **Picudo algodonero**

**HLB**

Informe NEA  
octubre 2024



## Situación



### Desde 2010:

- 320.000 monitoreos
- 40.000 muestras tomadas
- 1.834 resultaron positivas a HLB en muestras vegetales
- 79 en insecto vector

### Focos actualidad

- Misiones
- Corrientes
- Entre Ríos
- Formosa
- Santa Fe

HLB



## Situación en el NEA



·**Corrientes:** Fue detectada solo en cultivos comerciales del departamento Monte Caseros.  
Focos activos departamentos de Ituzaingó, General Paz y San Martín (zonas urbanas).  
Toda la provincia es libre de la enfermedad.  
Se continúa con el monitoreo para su detección precoz.

·**Entre Ríos:** Actividades de monitoreo junto a Fecier y asociaciones de productores. Solo se detectó en el departamento Federación (zona urbana y fincas comerciales).

·**Santa Fe:** En julio de 2024 se detectaron 3 muestras positivas a HLB en insecto vector en el norte de la provincia.



A la fecha se registran 1.279 plantas positivas y 40 muestras de insecto portadoras de la bacteria causal de la enfermedad.

HLB



## Situación en el NEA



### Énfasis en la fiscalización

mediante la Resolución Senasa N° 524/2018.

Articulación público-privada



Fiscalización de Viveros y plan de trabajo

Prevención ( monitoreo a cargo del SENASA en áreas sin presencia.

HLB



## Situación en el NEA



### Plan de trabajo en áreas bajo cuarentena (áreas con presencia)



Monitoreo, toma de muestra y erradicación de plantas a cargo del productor.

Fiscalización por parte del SENASA

ToBRFV



# SENASA N° 218/24 Alerta Fitosanitaria

hasta el 31 de julio de 2025



- Se declara el alerta fitosanitario para todo el país
- Denuncia /Comunicación obligatoria
- Marco para prevención, contención y erradicación
- **Conformación del comité de crisis**





## Vigilancia fitosanitaria ToBRFV

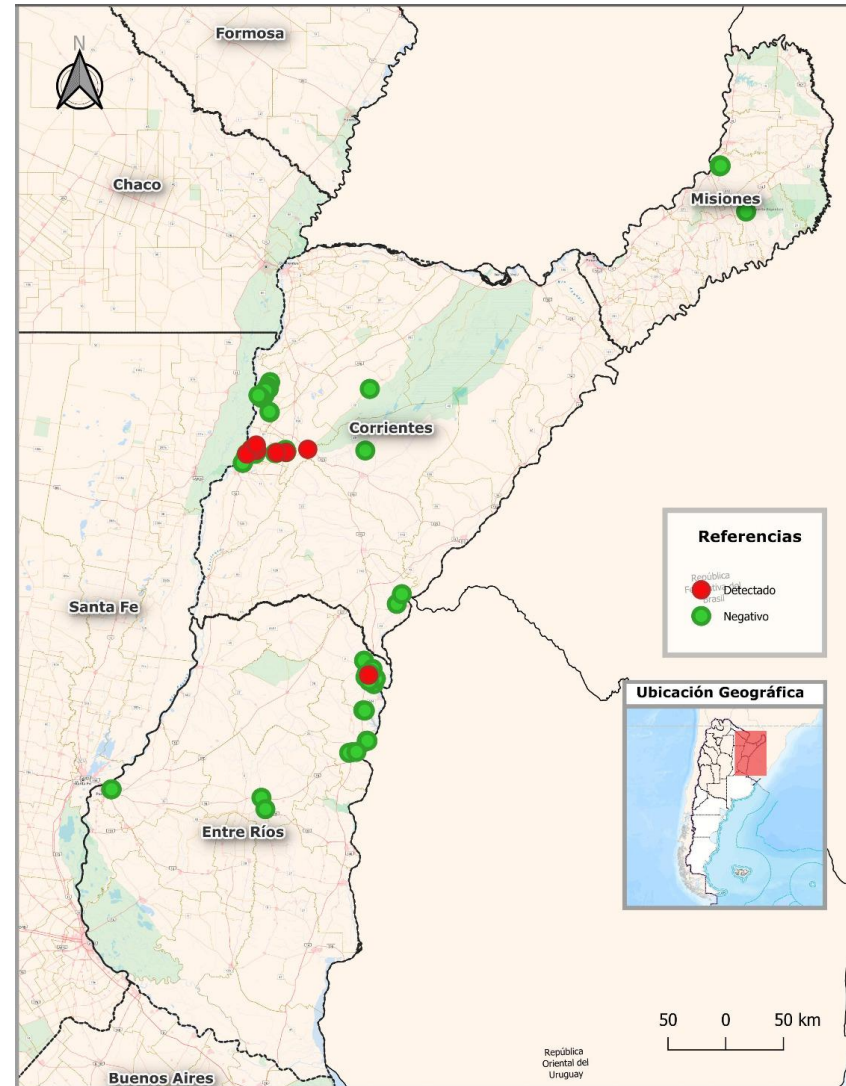


- **17 provincias monitoreadas**
- + de 120 agentes capacitados para el monitoreo
- **477 monitoreos**
- 415 muestras analizadas

Desde 2009 se logró una disminución de los niveles poblacionales de la plaga en las áreas productoras.



## Monitoreo NEA



### Estadísticas:

- 63 monitoreos  
(39 *durante* 2024)
- 49 muestras totales  
(28 *durante* 2024)
- 9 positivos a la fecha  
(1 *en* pimiento 2024;  
el resto tomate 2023)





## Escenario Actual



El programa fue creado en 1993 por la Res. ex-IASCAV N° 213

### **Vigilancia de toda el área algodonera con trampas.**

2- Se registran anualmente los establecimientos algodoneros, ya que es obligatorio el tránsito de algodón y sus subproductos con un DTVe.

3- Fiscalización de distintas medidas como el encarpado total, el cumplimiento del vacío sanitario, se inspeccionan los establecimientos del Registro Fitosanitario Algodonero y el cumplimiento de medidas de fiscalización de medidas para camiones o cosechadoras que tienen riesgo de trasladar la plaga hacia áreas libres.



## Cambio de estrategia



**Libre de plaga:** el 10% de la superficie algodonera  
(Salta y San Luis son las más relevantes en cuanto a superficie).

**Articulación Público-privada:** El sector privado y/o  
provincias de las Áreas Libres de la plaga se deberán hacer cargo  
del monitoreo.



SENASA: rol de fiscalización de la red de monitoreo



## Escenario Actual

Plaga con altos niveles poblacionales en la Región.

Pérdidas significativas de producción

**Red de vigilancia** ( monitoreo de trampas y análisis de laboratorio) a cargo del SENASA: 1413 trampas operativas que se revisan y analizan semanalmente)

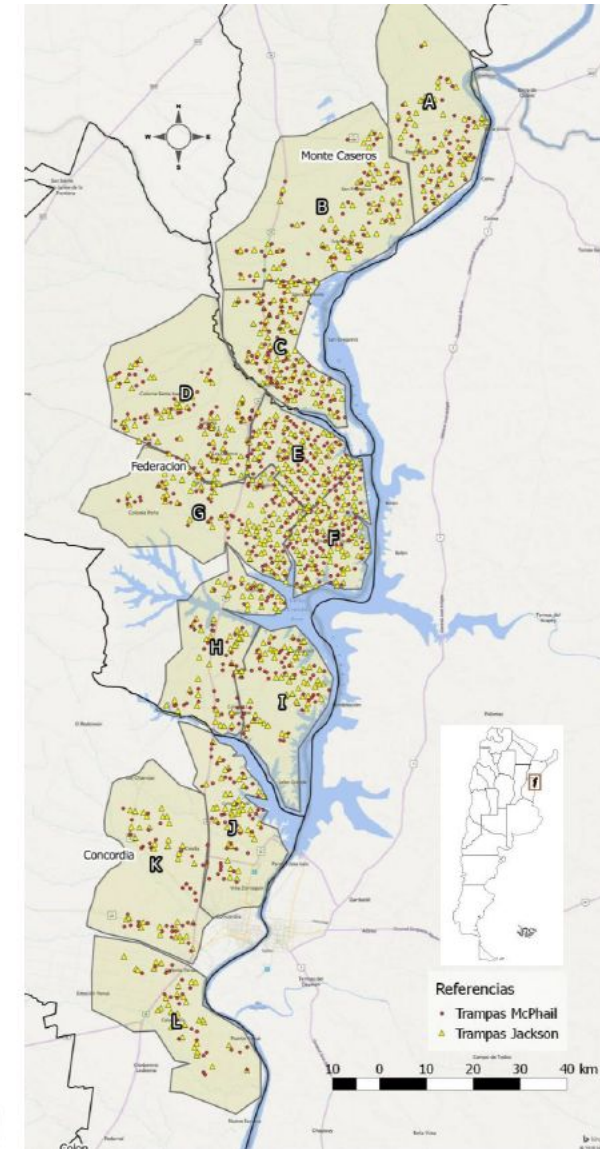
Declaración de Alerta Fitosanitaria (Resolución 218/24)

CTC (centro de tratamiento cuarentenarios) Coadministrados con FUNDANEA – Personal y fiscalización permanente coordinado por SENASA.

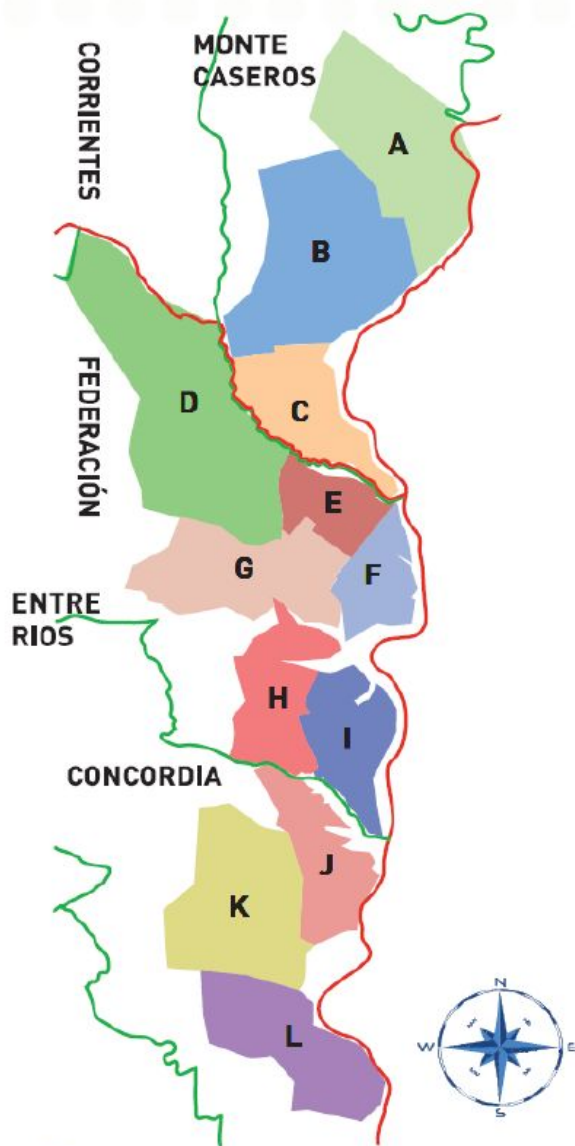
Mejoras en los sistemas de trazabilidad (control de stock)

# Moscas de las frutas

Provincia Zona	Superficie Monitoreada (ha)	Cantidad trampas activas			
		Jackson (TML)	MP (Torula)	MLT (3C)	
Corrientes	A	10.200	31	19	54
	B	14.300	41	26	70
	C	14.900	43	31	79
Entre Ríos	D	10.700	44	31	63
	E	11.900	45	35	73
	F	14.600	44	31	72
	G	11.700	44	31	78
	H	8.300	31	25	50
	I	8.900	35	19	55
	J	7.600	32	14	36
	K	6.200	34	14	24
L	5.500	30	10	16	
TOTAL	124.800	454	286	670	
Total trampas activas				1410	



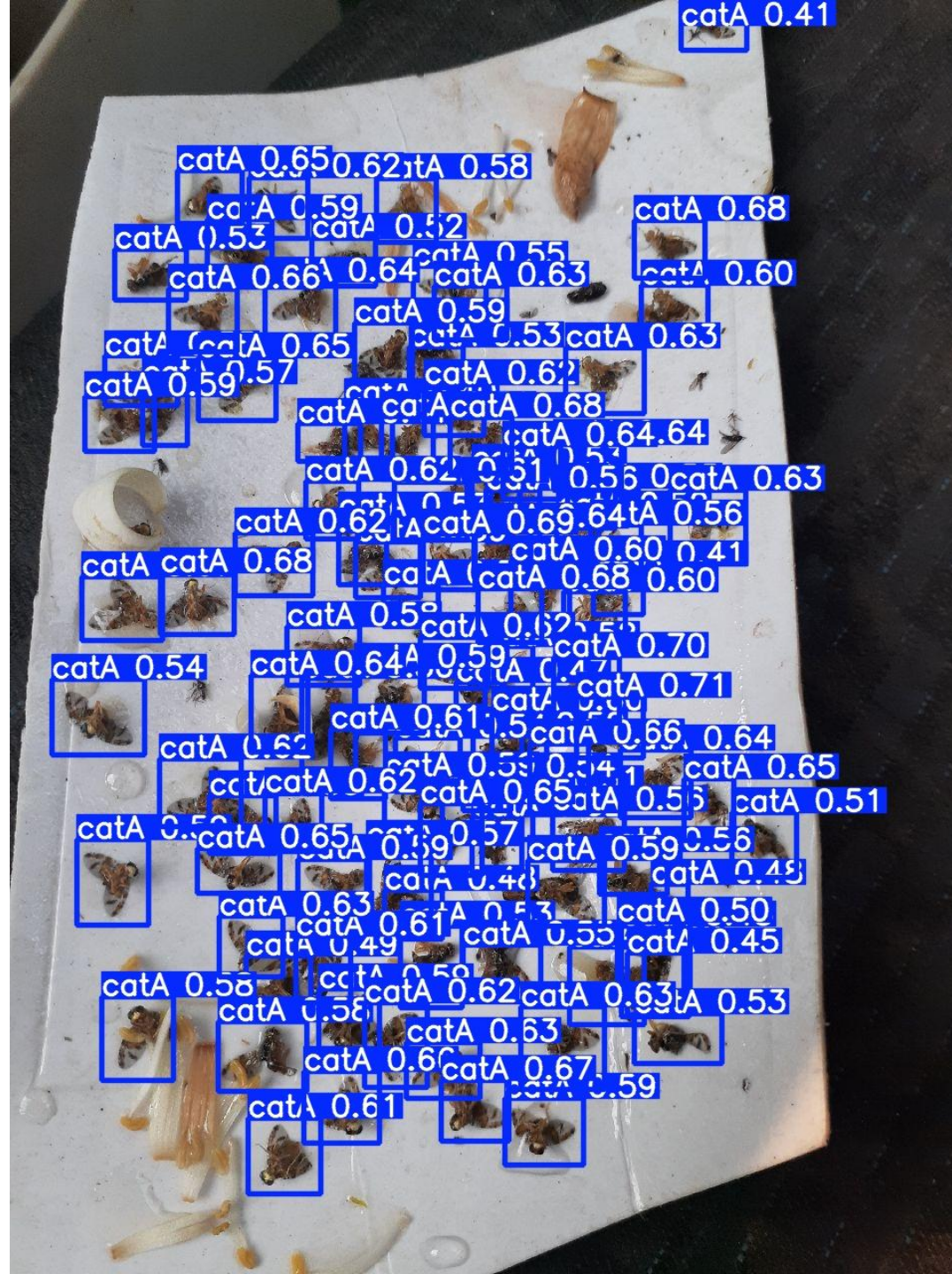
# Moscas de las frutas



Zona Monitoreo	Localidades	MTD
Corrientes	<b>A</b> Labougle - Monte Caseros - Col. Libertad.	S/D
	<b>B</b> Tres Bocas - Piedritas - Juan Pujol - El Pilincho.	0,197
	<b>C</b> Col. Las Flores - Col. Buena Vista - Col. La Venta - Col. San Gragorio - Col. San Andrés.	0,044
Entre Ríos	<b>D</b> Col. La Fraternidad - Tigua - Col. Oficial N°1 - Conquistadores - Col. La Florida - Col. Sta. Juana - Col. Sta. María - San Jaime.	0,084
	<b>E</b> Col. San Roque - Col. Sta. Eloisa Oeste - Col. Villa Libertad - Villa del Rosario Oeste - Col. Brambilla.	0,283
	<b>F</b> Santa Ana - Col. Ensanche Sauce Norte y Este Col. Santa Eloisa Este - Col. La Matilde - Villa del Rosario Este.	0,335
	<b>G</b> Col. San Pedro - Mandisoví Chico - Chajarí - Col. Belgrano - Col. Ensanche Sauce.	0,165
	<b>H</b> Col. Alemana - Col. Racedo Este y Oeste - Col. La Gloria - Col. La Argentina Oeste.	0,218
	<b>I</b> Ensanche Sauce Sur - Vieja Federación - Col. La Argentina Este - Biscocho - Federación.	0,060
	<b>J</b> Santa Amelia - Col. Ayuí - Osvaldo Magnasco - Villa Zorraquín.	0,039
	<b>K</b> Los Charruas - Yuquerí - Concordia - La Criolla.	0,053
	<b>L</b> Col. Yerúa Norte y Sur - Calabacilla Norte y Sur - Puerto Yerúa - Nueva Escocia - Colón Norte y Sur.	0,009



# Moscas de las frutas



## RED DE VIGILANCIA CON IA



## Fortalecimiento del programa

Control de las plagas por áreas amplias (compromiso y organización de los productores) en el marco de la alerta las áreas de restricción se redujeron a 300 mts. por 90 días,

Fiscalización inteligente en centros de tratamiento, empaques y a campo por Renspa.

Control de stock para todo tipo de hospederos para áreas protegidas y libres.

 **senasa**



**Ministerio  
de Economía**  
República Argentina

**Secretaría de Agricultura,  
Ganadería y Pesca**